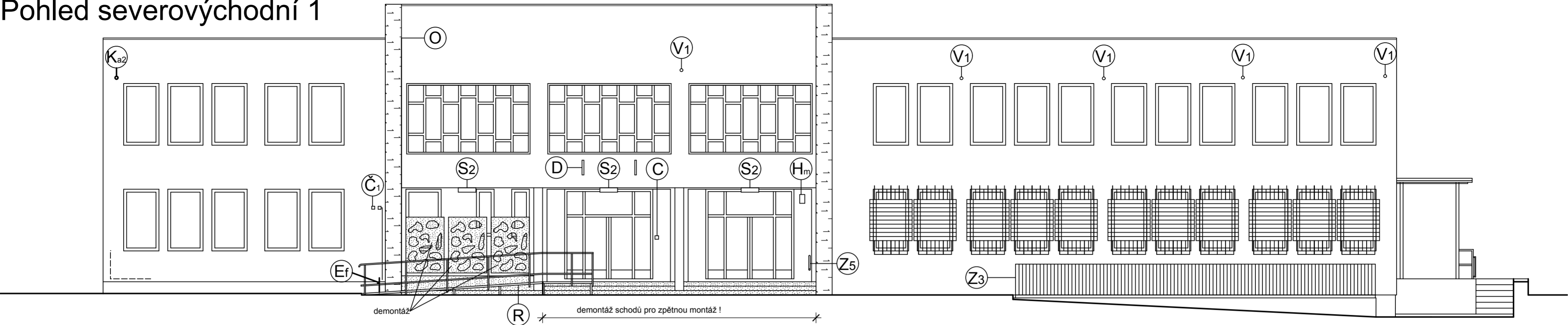
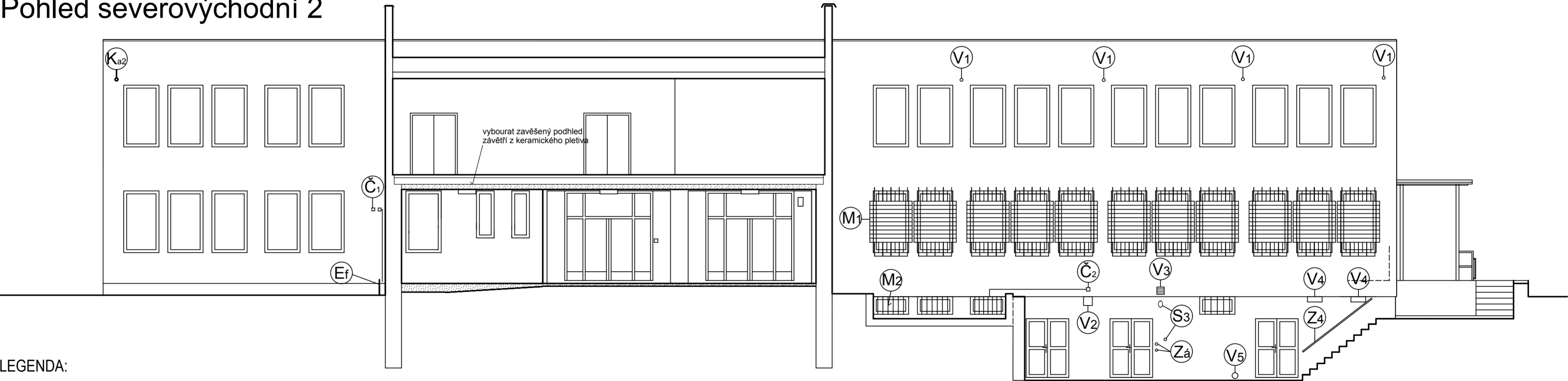


Pohled severovýchodní 1



Pohled severovýchodní 2



LEGENDA:

- Ef

elektropřípojka pro fontánu, zabudovat do izolantu

C

zvonek, demontáž (náhrada novým)

C1

čidlo pro fontánu, demontáž a zpětnou montáž provede na vyzvání správce fontány!

C2

čidlo pro výměník, demontáž a zpětná montáž, přívod zabudovat do izolantu

Ka2

kamera pro fontánu, denontáž a zpětnou montáž provede na vyzvání správce fontány!

O

obklad kamennými deskami, demontáž

R

ocelová rampa, demontáž

S2

světlo 3x , demontáž (náhrada novými)

S3

světlo a vypínač, demontáž (náhrada novými)

Hm

hlasový majáček pro nevidomé, demontáž a zpětnou montáž zajistí pracovníci České pošty

V1

větrání střechy

D

držák vlajky 2x, demontáž

V2

otvor větrání Wc

V3

větrání skladu, mřížka 200x200, demontáž

V4

větrání skladu, mřížka 400x150, demontáž

V5

větrání skladu, PVC roura

Z3

zábradlí

Z4

zábradlí, demontáž (náhrada novým)

Z5

zábradlí, demontáž (náhrada novým)

Za

úschovna klíče pro ústřednu Telefoniky - ponechat, přístup bude řešen přes instalační dvířka v lici soklu

M1

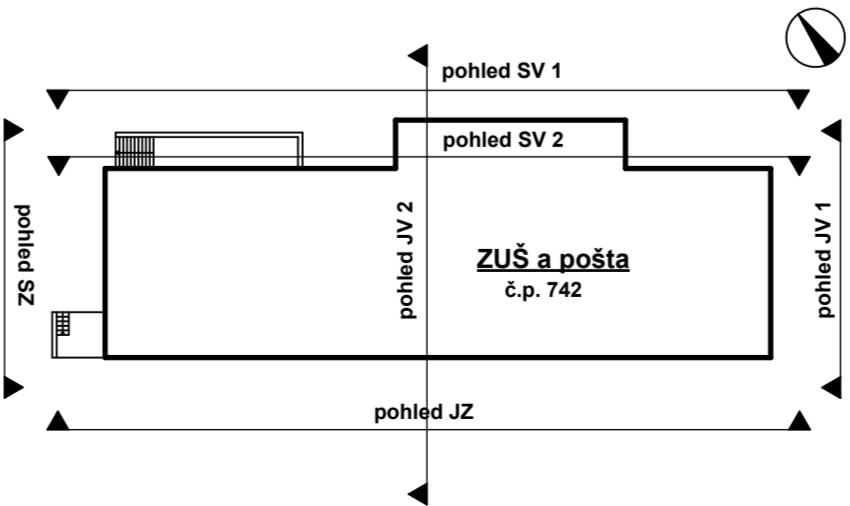
mříž okna 1200x2100, 11 ks, demontáž (náhrada novými)

M2

mříž okna 1200x600, 4 ks, demontáž (náhrada novými)

Budou demontovány všechny klempířské prvky, tj.parapety, oplechování atik

Pozice pohledů



Hlavní inženýr projektu : Ing.arch. Helena Ruseva		KV-SVISS, s.r.o. Závodu míru 579 360 17 Karlovy Vary Tel., fax. 353 561 698	
Zodpovědný projektant : Ing.arch. Helena Ruseva			
Výpracoval : Ing.arch. Helena Ruseva			
Obec : Karlovy Vary			
Kraj : Karlovarský			
Objednatel : Statutární město K.Vary, Moskevská 1, 361 20 Karlovy Vary			
Název díla: Modernizace objektu Školní 742, Karlovy Vary, včetně opatření ke snížení energetické náročnosti		Datum : 06/2013	Paré č. :
		Shrnutí : projekt	
		Zakázka : 306/35/13	
Pohled SV 1,2 - stav		Měřítko : 1:100	C. výř. : 3